



السلام عليكم ورحمة الله وبركاته ,,,

ويعد
إخواني أخواتي
أسعد الله صباحكم ومساءكم
نظراً لكثرة الصعوبات التي تواجه الكثير
منكم عندما يخطط للسفر إلى تركيا وكثرة الأسئلة عن
وسائل النقل وكيفية استخدامها خاصة في مدينة اسطنبول
قررت أن أخصص تقرير عن أهم وسائل النقل في مدينة اسطنبول وهي المترو
والقطار المعلق ويسمى (الترمي) إضافة إلى الباصات وكيفية
استخدامها وأهم المحطات التي يتوقف فيها بالتفصيل
المممل وكيفية الوصول لأهم الأماكن
السياحية في مدينة
اسطنبول

Travel4Arab.com



وتمثل المواصلات
وكلفتها مشكلة كبيرة للسائح
في اسطنبول وهذا الشيء يعود إلى غلاء
استخدام التاكسي في اسطنبول فلك أن تتخيل أن مشوار
واحد ولنغرض أنه من المطار إلى الفندق في تقسيم مثلاً قد يكلفكما
ما يقارب من 60 ليرة تركية حوالي 200 ريال سعودي ومع كثرة استخدامك للتاكسي
داخل أو خارج اسطنبول طوال فترة بقاءك بها ستجد نفسك في النهاية قد
دفعت مبلغاً لا يستهان به كمواصلات فقط وغلاء التاكسي
سببه ارتفاع البترول حيث أن سعر اللتر الواحد
من البنزين يصل إلى 3,4 ليرة
أي حوالي 11 ريال

.....

استخدم المترو في اسطنبول

استخدام المترو
كما أسلفت لكم في السابق
أنها بالبداية تكون صعبة ويكون الشخص متخوف نوعاً ما
ولكن عندما تستخدم المترو بالطريقة سهلة
ويمكن إجمالها في
الآتي :

1- أن تدرس خريطة المترو
والأماكن التي يصل مع الاحتفاظ بنسخة من الخريطة
في جوالك مثلاً

2- يفضل أن تسكن
في المناطق التي تكون بجوار
محطات المترو بحيث تذهب مباشرة إلى الفندق مشياً
على الأقدام

3- للذين سيمكثون
في مدينة اسطنبول لأيام كثيرة ينصح
بأن أن يقوم بشراء مفتاح akbil الخاص باستخدام المترو
وهو قريب للمفتاح يستخدم للدخول إلى المترو لأنه أرخص من شراء
القطع المعدنية في كل مره وتستطيع شراءه من مكائن خاصة بجوار المترو وبسعر 6 ليرة
ثم تشحنه بالمبلغ الذي تريد علماً بأن سعر استخدام المترو لحاملي akbil
هو 1,50 ليرة فقط وفي النهاية تستطيع استرداد 6 ليرة
 وإعادة akbil شريطة الاحتفاظ بالورقة
التي تصدرها لك مكائن
الـ akbil

4- في حالة عدم
رغبتك في شراء akbil فلا بد من
شراء القطع المعدنية من الكاونترات الموجودة
في المحطات أو من خلال الكاونترات الموجودة في الشوارع

الحيوية وسعر القطعة المعدنية الواحدة 1.50 ليرة وهذه القطعة تستخدم
لمرة واحدة وتوضع في مكان مخصص لها يسمح
بدخولك إلى منطقة
المترو

5- الانتباه لوقت
بقاء القطار حيث يقف القطار
في كل محطة وحوالي 30 ثانية ثم يطلق جرس استعداداً
لقفل الأبواب

6- عدم الخوف
من ركوب المترو فهو أكثر أماناً
ومراقب بالكاميرات وسريع في الوصول نظراً
لزحمة اسطنبول الشديدة خصوصاً من مساء الجمعة حتى مساء
الأحد كما أن اللوحات الإرشادية موجودة
في كل مكان وليس هناك خوفاً
إنشاء الله

7- معرفة أن المترو
هو مكان عام فيه كل المرافق
اللازمة فهناك الكافيتريات والكوفي شوب
والصرافات الآلية ودورات المياه أعزكم الله ولكن برسوم وجميع هذه
المرافق مكيفة مركزياً والوصول إليها سهل لوجود
اللوحات الإرشادية في
كل مكان

8- أوقات دوام
مترو الأنفاق في مدينة اسطنبول
من الساعة السادسة صباحاً وحتى الساعة الثانية عشر صباحاً
دون توقف

إليكُم صورہ للفيش الكهربائي akbil



وإليكُم صورہ لمكايينہ بيع الفيش الكهربائي akbil الموجودة في الشارع



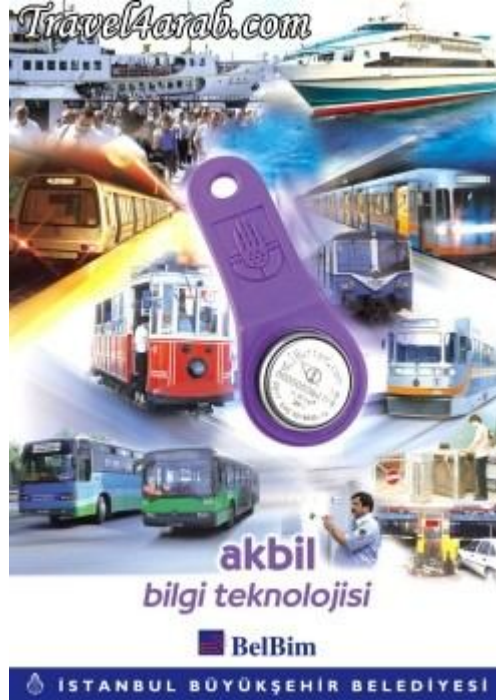
**وإليكم صورته
لمكابينه بيع الفيش الكهربائي akbil الموجودة داخل محطات
المترو**



أما

بالنسبة للفيش الكهربائي
له عدة استخدامات حيث يمكنك استخدامه في المترو
والقطار الكهربائي وفي السفينة التي تذهب إلى جزيرة الأميرات وكذلك
في الباصات التي يستخدم فيها
الفيش

**وإليكم صورته
توضح الوسائل الأخرى التي يستخدم فيها الفيش
الكهربائي**



أهم الأماكن السياحية في مدينة اسطنبول والتي قام بإعدادها أخونا علي ترك الله يعطيه العافية



عزيزي
وأنت كسائح ينبغي أن
تتعامل معها بحس وخبرة وتدرس طرق
المواصلات قبل ان تزور تركيا وتتشجع في استخدامها
من لحظة وصولك فالعملية يتخوف منها البعض وهي أكثر سهولة وأكثر أمناً
من طرق المواصلات الأخرى والمواصلات العامة
في تركيا والتي تنقسم
إلى الآتي :

أولاً : مترو الأنفاق

ثانياً : القطار المعلق (الترمي)

ثالثاً : الباصات العامة

.....

وإليك هذه الأقسام بالتفصيل الممل وهي على النحو التالي :

أولاً : مترو الأنفاق



يعتبر
مترو الأنفاق
من أهم وسائل النقل في مدينة اسطنبول
وهو رخيص جداً وسريع ويغنيك عن استخدام التاكسي والسيارات
الخاصة ولا تشيل هم الزحمة في
الشارع

طبعاً
في البداية
أنا كنت متخوف من استخدامه
لكن توكل على الله واستخدمته وعرفت طريقة استخدامه
من المرة الأولى

ومترو الأنفاق
موجود في أنحاء متفرقة
في مدينة اسطنبول وهناك عدة محطات
يتوقف فيها المترو وهناك علامة تبين وجود محطة لمترو الأنفاق
في جميع المناطق الحيوية في
مدينة اسطنبول

ولكثرة محطات
مترو الأنفاق في مدينة اسطنبول
تم وضع لكل منطقة والمحطات التابعة لها لون
ورمز ثابت لا يتغير أبداً لكي يسهل على الشخص معرفة أين سيتوقف المترو
حيث يميز المحطة عن غيرها كما هو موضح
في خريطة المترو

وهناك لوحة
في الشوارع تبين وجود محطة مترو
وغالباً ماتكون بقرب الشارع وفي الساعات الواسعة

وإليك علامة المترو



والخط الأخضر في الخريطة
من محطة لغت 4 - وحتى محطة تقسيم

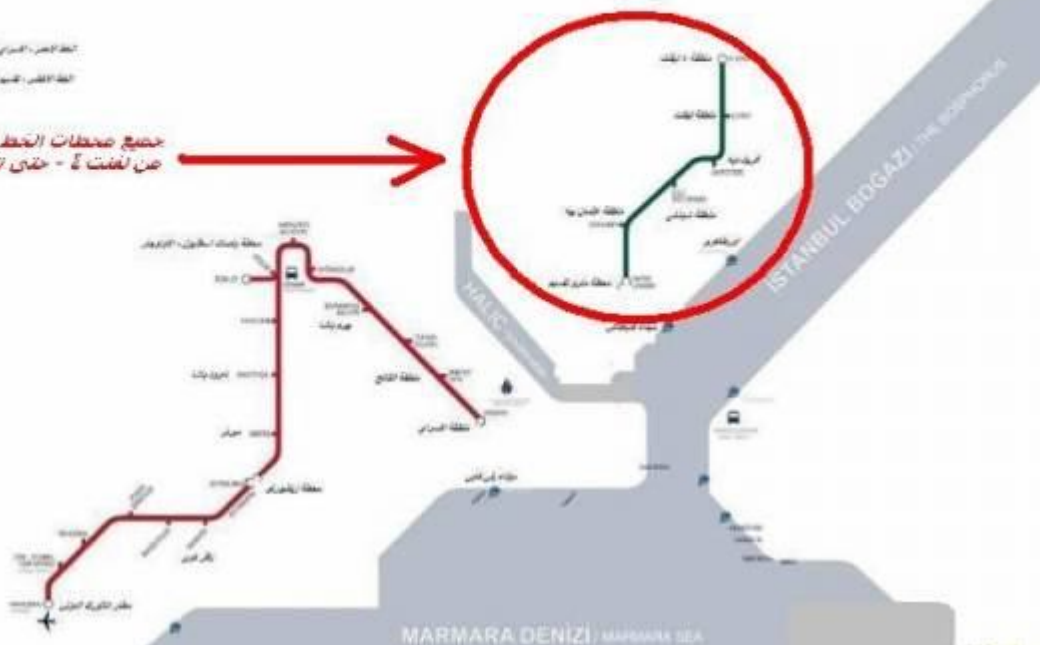
Travel4arab.com



Istanbul Ulaşım
Ulaşım Bizimle Rayında

الخط الأحمر - القروي في الشوارع
الخط الأخضر - تقسيم في الشوارع

جميع محطات الخط الأخضر
من لغت 4 - حتى تقسيم



كما تلاحظون
يوجد الخط الأخضر على يمين الخريطة
والذي تم التدوير على الخــــط بكاملة ويرمز له (M2)
حيث يوجد به حوالي (6) محطات للمترو وفي كل محطة عندما تتوقف بها
يوجد مكان أو معلم سياحي
مهم

وإليك المحطات الموجودة على الخط الأخضر



من اليمين
محطة لغنت4 - محطة لغنت - محطة ميكيديكوي -
محطة عثمان بيه - والمحطة الأخيرة في هذا الخط الأخضر هي محطة
تقسيم

وإليك معلومات
عن محطات المترو الخاصة بالخط الأخضر
بالترتيب من أول محطة وحتى آخر محطة يتوقف بها المترو التابع
للخط الأخضر

محطة مترو تقسيم TAKSIM



هي منطقة
حيوية تغم بها الحياة
الاسطنبولية الأوروبية وبها ميدان الاستقلال
ومنخلال منطقة تقسيم بإمكانك الذهاب إلى محطات متعددة
وبإمكانك عن طريق منطقة تقسيم الذهاب إلى منطقة أمينوم بواسطة المترو
الذي يصل إلى محطة كبتاش ومن ثمركوب الترام إلى
محطة أمينوم ومحطة السلطان أحمد
كذلك وغيرها من
المحطات

.....

محطة عثمان بيه
OSMANBEY

Travel4arab.com



يوجد
في هذه المنطقة
مسجد عثمان بيه ويوجد بها أيضاً
أسواق على الشارع وأكثر المحلات أسعارها رخيص
وحليو وبعضها ماركات عالمية ويوجد بها فندق أرمادا إضافة إلى فندق
هوليدي إن

محطة مترو ميكيديكوي - شيشلي
MECIDIYEKÖY - SİSLİ



عندما تتوقف
في هذه المحطة سوف تجد مجمع جواهر مول الكبير
والشهير

.....

محطة غايريتيب GAYRETTEPE



ويوجد في هذه المحطة معارض سيارات

.....

محطة لفنت
LEVENT



وفي هذه المنطقة
العديد من المحلات والمطاعم
الراقية ويوجد فوق هذه المحطة مجمع مترو سيتي وسوبر
ماركت كبير

.....

محطة لفنت 4 LEVENT 4



وهذه المحطة
هي آخر محطة يتوقف فيها المترو
ذو اللون الأخضر يوجد بها أسواق صغيرة كما يوجد بها فندق
موفمبنيك الجميل

.....

الخط البرتقالي الصغير وهي محطة تقسيم وكاباتاش فقط

Travel4arab.com

Istanbul Ulaşım
Ulaşım Bizimle Rayında

محطة الخط الأصغر
تقسيم - كاباتاش



وهذا الخط
والذي يرمز له بالرمز (F1)
حيث يوجد به مترو واحد يوصل من محطة
إلى محطة واحدة فقط وهما محطتان مهمتان وهما محطة تقسيم
إلى محطة كاباتاش كما هو موضح في
خريطة المترو

وهذا الخط (F1)
يوصل إلى ميدان تقسيم بمنطقة
كاباتاش فقط وطبعاً محطة تقسيم سبق وأن تحدث عنها
وعن المناطق التي تذهب من
خلالها
أما محطة كاباتاش
عندما تنزل فيها فستجد
السوق المصري ومحطة أمينوم والتي
من خلالها تبدأ محطات القطار الكهربائي الترام (الترماي)
والذي من خلاله تستطيع الذهاب إلى المحطات التي سوف أذكرها عندما
أتحدث عن القطار الكهربائي الترام (الترماي) بعدما
أتكلم عن كيفية استخدام
المترو

.....

أمثلة مصوره لكيفية استخدام مترو الأنفاق

المثال الأول

إذا كنت تسكن في تقسيم وتريد الذهاب مثلاً إلى جواهر مول
TAKSIM SISLI - MECIDIYEKOY TO



لابد أولاً أن تذهب إلى محطة مترو تقسيم



وبعدما تنزل
من الدرج الكهربائي تجد لوحة تبين
الاتجاه الذي سيؤدي إلى محطة SISLI والتي يوجد بها مجمع
جواهر





وبعدها تذهب إلى جهة اليسار حسب ما هو موجود على اللوحة SISLI



ومن ثم تتوجه
إلى شباك التذاكر لشراء القطعة المعدنية وقيمتها 1.50 ليرة
للشخص الواحد

Travel4arab.com



وبعدما
تشتري القطعة المعدنية
تتوجه إلى الجهاز الخاصل وضع
القطعة المعدنية لكي تستطيع الدخول عن طريق
الجهاز وطبعاً فيه رجال أمن في كل جهاز عند وقت الزحمة وعلى فكره
إذا ضيعت بإمكانك تسأل أي شخص وراح يدلك وتوهقت
باللغة عليك بلغة الإشارة واسم
المنطقة فقط



وبعدها تضع القطعة المعدنية في المكان المخصص لها في مكائن الدخول



وبعدها تذهب تنتظر القطار في المكان المخصص طبعاً القطار كل (10) دقائق يجي واحد ولا تشيل هم الانتظار







وبعدما يأتي المترو تصف بالدور إلى أن ينزل كل اللي راح ينزلون
في المحطة



وبعدها تصعد
وإذا شفت عجوز أو شايب قم عن الكرسي وخلصهم يجلسون وهذا من باب الأدب
والاحترام لكبار السن وحتى الصغار ودام الله معطيك الصحة والعافية
خلك واقف وخل غيرك يجلس



وقبل ماينطلق المترو
وتسمي وتتوكل على الله وتقرأ دعاء
ركوب الدابة طبعاً المترو مكيف ونظيف ومرتب ويفتح النفس
وبعدها تنتظر إلى أن يعلن عن توقف الباص في محطة شيشلي وهذه
المحطة هي اللي فيها مجمع
جواهر مول



وبعدها
تنزل في محطة شيشلي
حيث جواهر مول تخرج من المحطة
تجد المول أمامك
وتكلفك هذه العملية مبلغ 1.50 ليرة حوالي 4.5 ريالاً بينما التاكسي يكلف 15 ليرة
أي حوالي 47 ريالاً ولاحظ الفرق وكمية التوفير مكان النزول إلى محطة تقسيم لحظة النزول إلى
المحطة بالسلامة المتحركة الوصول إلى مكائن الدخول لحظة وصول القطار إلى محطة شيشلي
ومن هنا إلى جواهر مول



المثال الثاني :

إذا كنت تسكن في منطقة ليفنت 4 وتريد الذهاب إلى جزيرة الأميرات

بدايةً
لا بد أن تنزل إلى
محطة المترو في ليفنت 4
وتنزل في محطة تقسيم ومن محطة تقسيم
تأخذ المترو إلى محطة كاباتاش ومن أول تجربة راح تأخذ على
كيفية استخدامه

النزول إلى محطة ليفنت 4



وبعدها تتوجه
لكاونتر بيع القطع المعدنية
وتقوم بشراء القطعة المعدنية وقيمتها 1.5 ليرة تركية
وبعدها تضع القطعة المعدنية في الجهاز الخاص بها للدخول إلى ساحة المترو
كما شرحه لكم الطريقة في
المثال الأول

وبعدها تصعد المترو

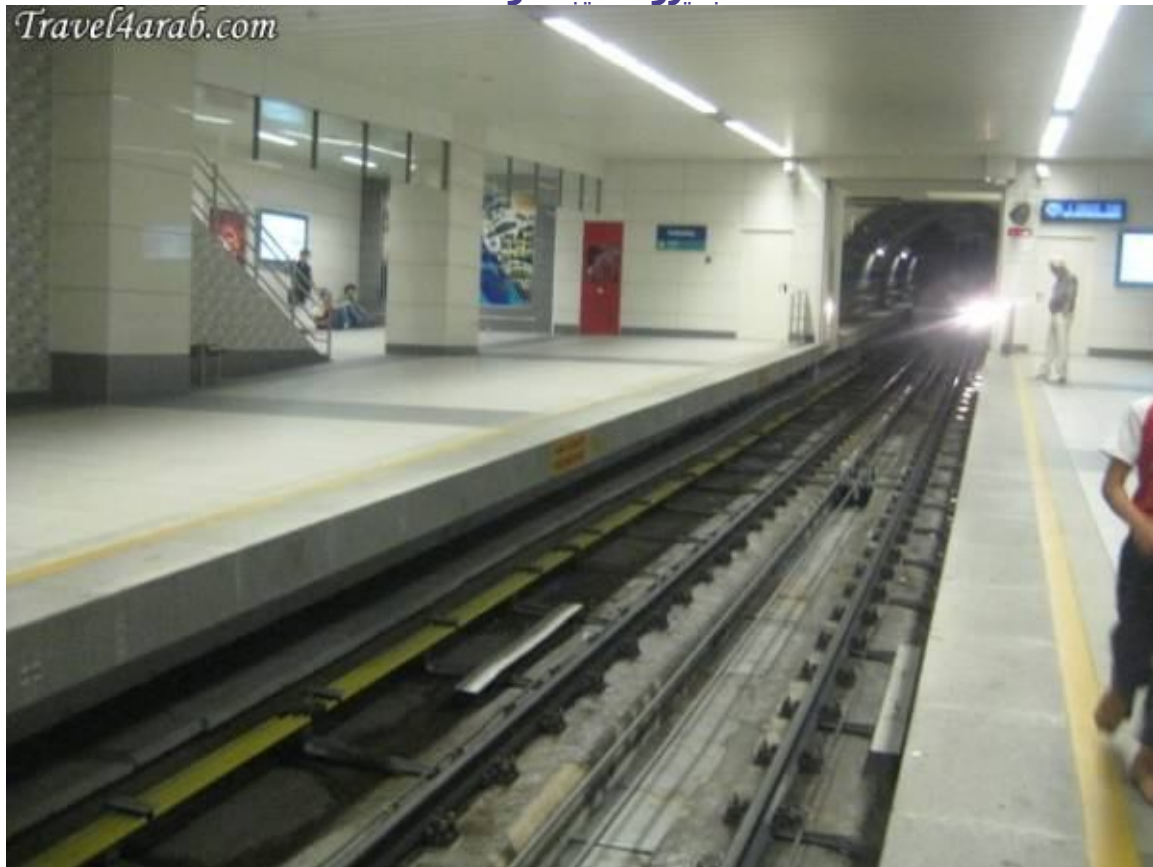


وبعدما
تصل محطة تقسيم
تذهب لجهة المترو الآخر في نفس
المحطة وهو مترو كاباتاش من دون الخروج إلى الساحة
أي الشارع وبعدها تذهب إلى كاونتر بيع القطع المعدنية لكي تشتري
قطعة معدنية وقيمتها 1.5 ليرة
تركية

وبعدما تشتري
القطعة المعدنية تتوجه إلى
مكان انتظار مترو تقسيم كاباتاش طبعاً محطة
مترو تقسيم - كاباتاش هو حلقة وصل مابين محطة تقسيم
وبين محطة أمينيوم فقط وعلى فكره محطة أمينيوم في نقطة البداية للقطار
الكهربائي الترام والذي
سأتحدث عنه



وبعدما يصل المترو
تصعد وأما بخصوص المقاعد في المترو
فهي من سبق لبق ولكن تذكروا النصيحة اللي قلتها لكم بخصوص
العجائز والشباب والأطفال





وبعدما تصل محطة كاباتاش تصعد إلى أعلى
أي إلى الشارع وعندما تصعد تجد الميناء أمامك
وتكلفك هذه العملية 3 ليرة أي حوالي 9 ريال
بينما التاكسي سوف يكلفك حوالي 30 ليرة (95 ريال) ومرة أخرى

لاحظ الفرق وحجم التوفير

صورة لميناء كاباتاش



حبايبي الأعزاء
أعضاء وزوار هذا المنتدى الغالي مما سبق يتضح أهمية
استخدام المترو

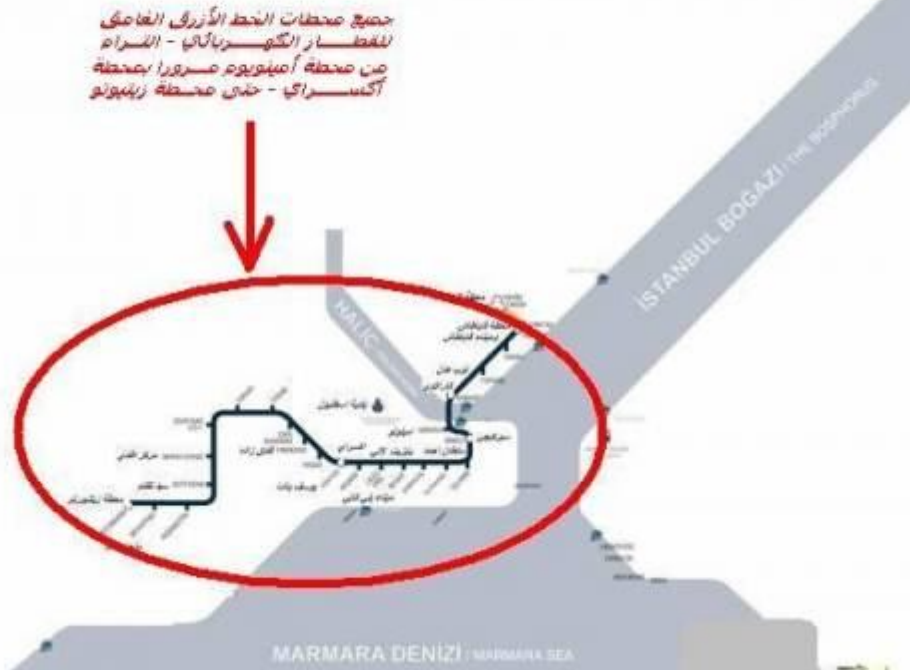
.....

ثانياً : القطار المعلق (التراماي)



الترام
هو القطار الكهربائي
الموجود في الطرقات وهو موصول بالأسلاك
الكهربائية وله خطوط سير كما للسيارات وأن الخطوط
التي يمشي عليها القطار الكهربائي هي ثابتة ولا تتغير ويوجد بالطريق إشارات
لضبط عملية وقت مرور القطار الكهربائي مع السيارات
لأن السيارات أيضاً تمر من الطريق
الذي يمر منه القطار
الكهربائي

وهو ذو اللون
الأزرق الغامق (الداكن) والذي يرمز له
بالرمز (T1)



يعتبر القطار
المعلق (الترام) ويسمى
الترماي وهو أحد أكثر وسائل المواصلات
استخداماً والسبب في ذلك يعود إلى أنه يخدم
مناطق أكثر حيوية وأهمية للمواطن التركي والسائح على
حد سواء ناهيك عن أن المترو لا يصل إلى هذه المناطق الإستراتيجية
المهمة ومن خلال العرض القادم سيتضح مدى صدق هذه المقولة يوجد في
اسطنبول مسار واحد للقطار المعلق يسمى مسار
(كباتاش - زيتونورنو) ذهاباً وإياباً ويمر
بالمحطات التالية:

(كباتاش - أمينونو - سلطان أحمد - لالي وبايزيد - أكسراي - زيتونورنو)

وهذه أهم المناطق على هذا الخط الأزرق الغامق

كما يوجد لوحة
في أعلى كل باب ممين عليها
المحطات التي سيتوقف فيها القطار كما أن بعض المحطات
مكتوب بجوارها أشهر المعالم في تلك
المحطة

**والىكم صور
للوحة موجودة أعلى الباب مبين عليها المحطات**



**وتباع
القطع المعدنية (الأفياش)
للخاصة بالقطار الكهربائي في الشوارع
حيث تجد الأكشاك أو الكاونترات أو تباع في المحلات وهناك لوحة في
الشوارع تبين مكان بيع القطع
المعدنية**

وإليكم صورته للوحة الموجودة في الشوارع



**وإليكم معلومات
عن أهم محطات الأزرق الغامق (T1)
والذي يبدأ من محطة كاباتاش وينتهي في محطة
زيتونبورنو :**

محطة كباتاش Kabatas



هي حلقة وصل
بين محطة تقسيم ومحطة أمينوم
وهي نقطة البداية للقطار الكهربائي وهي نقطة أيضاً للإنتلاق إلى
جزيرة الأميرات

محطة أمينونو EMİNONU

والذي تنطلق منه
العبارات إلى الجانب الآسيوي ورحلات
البوسفور وفيها أيضا السوق المصري (سوق التوابل) وأسواق
محمود باشا

سيركيجي
SİRKECİ

فيها محلات وأسواق شعبية وفنادق إل 3 نجوم

محطة سلطان أحمد
SULTANAHMET

المزارات التاريخية
وتراث تركيا الحضاري مثل مسجد السلطان أحمد ومتحف التوب كابي
وأيا صوفيا

محطة بايزيد
BEYAZIT

حيث السوق المسقوف أو الجرائد بازار وبعض الأسواق الشعبية

محطة لاليلي
LALELİ

منطقة شهيرة
لهواة التسوق حيث محلات الجملة لكل شيء موجودة في هذا المنطقة
كذلك توجد جامعة لاليلي

محطة أكسراي
AKSARAY

وهي محطة مهمة
للراغبين في ركوب المترو إلى
مطار أتاتورك الدولي وهذه المحطة تكون
بين منطقة لاللي وأكسراي وقريه من ميناء بني كابي
حيث يمكنكم الوصول إلى ميناء بني كابي بعد نزولكم في محطة
أكسراي التي تبعد عن الميناء مسافة 10 دقائق مشياً على الأقدام وفيها أيضاً
محطة مترو أكسراي مطار أتاتورك والتي تمر
بمحطة الاوتوجار
للباصات

زيتونبرنو Zeytinbrunu

وهي آخر محطة
للترام في الخط الأزرق الغامق وفيها
منطقة مارتيير الشهيرة بالملابس التركية الرخيصة الثمن ومحطة مترو
زيتونبرنو - مطار أتاتورك

.....

تكلفة ركوب القطار المعلق الترام

تكلفة ركوب
القطار المعلق هي 1.5 ليرة
لمن يرغب في استخدام القطع المعدنية وبإمكان
حاملي المفتاح akbil الخاص للمترو أيضاً استخدامه في القطار المعلق
كما يوجد له أجهزة للدخول والخروج مثل المترو وهو مكيف من الداخل وجديد ونظيف
وكراسيه مريحة وقد يكون هناك زحام خصوصاً بين محطة امينونو وبايزيد مروراً بالسلطان أحمد
ولالي في الأوقات الواقعة بين الساعة الواحدة ظهراً إلى الخامسة عصراً
والسياح وخصوصاً الأوربيين يستخدمون القطار المعلق
فيجميع تنقلاتهم لأنهم متعودين عليه
في تنقلاتهم

.....

خطوط المترو الأخرى

أما خطوط
المترو الأخرى الموجودة
في خريطة المترو والتي لم أتحدث عنها
فلم أبحث عنها ويمكن أحد الأعضاء تحدث عنها وإن أردتم مني
أن أبحث عنها سأبحث عنها أو عندما أخطط في زيارة تركيا مرة أخرى سوف
أزور هذه المحطات بنفسني لكي أعرف
عليها عن قرب

.....

ثالثاً :الباصات العامة



كما يوجد
وسائل النقل العامة مثل
الباصات وهي متوفرة وبكثرة ومحطاتها بطول اسطنبول
وعرضها وتوصل إلى جميع الأماكن وكل ما عليك ان تعرف الأماكن التي ترغب
الوصول إليها وتعرف رقم الباص الموصل إليها
وهذه سهله

حيث يوجد
ورقة توزع في أماكن بيع akbil
أو مكان القطع المعدنية يوجد فيها تفصيل كامل
للمترو والقطار المعلق والباص بحيث توفر خيار كبير أمام السائح في
اختيار الوسيلة التي تناسبه والأسرع في الوصول ، والباصات وإن كانت جديدة وكبيرة
كما هو الحال في اسطنبول إلا أنه يعيبها كثرة التوقف والزحمة وإن كنت
أرى أنك لن تستخدمها إلا في حدود ضيقة
وللأماكن التي لا تصلها الوسائل
الأخرى

كما يوجد
في مدينة اسطنبول
وسائل النقل المتنوعة ومنها التاكسي والميني باص
والسفن الصغيرة والسفن الكبيرة
وغيرها

وأخيراً أتمنى
أن يحوز هذا التقرير
المتواضع على رضاكم واستحسانكم
كما أتمنى أن تستفيدوا منه وتفيدوا غيركم لأنه لم يوضع
إلا لأجلكم أنتم رواد منتدى العرب
المسافرون

ودعواتكم حبايبي
والسلام عليكم ورحمة الله وبركاته
وتقبلوا أطيب تحياتي

أخوكم يوكو
مشرف بوابة تركيا

