

1. “El niño es el padre del hombre”

En esta, la primera partida conocida de Nimzowitsch, vemos tres características notables de sus partidas posteriores: un sacrificio sorprendente en una posición aparentemente bloqueada, un juego deliciosamente sutil con los caballos y la brillante explotación de un peón pasado.

Coburg, 1904
(Torneo “B”)

Blancas: A. Nimzowitsch
Negras: W. Hilse
Apertura Vienes

1.e4	e5
2.♘c3	♗c6
3.♙c4	♙c5
4.d3	...

En esta apertura más bien romántica, que Nimzowitsch nunca adoptó en su época madura, 4.♙g4 es una buena alternativa; si entonces 4. ... ♗f6 5.♗d5! con un ataque poderoso.

4...	d6
5.f4	♗f6
6.f5	h6

Para evitar la molesta clavada ♙g5; pero la del texto crea un blanco para un avance de peones de las blancas. Mieses era especialista en este procedimiento.

7.g4	♗a5
8.♙f3	♗xc4
9.dxc4	c6
10.♙d2	a6
11.O–O–O	b5

Ambos bandos juegan agudamente al ataque.

12.♗ge2	♙b7
---------	-----

13.h4	♙e7
14.g5	♗d7
15.♗g3	f6

Nimzowitsch ha ofrecido su peón en c4 porque no tiene una buena forma de protegerlo, y no le importa jugar cxb5, que abre una fila de ataque para las negras. Su rival, por otra parte, no ve ninguna ganancia tangible en capturar dicho Peón, aunque cambiará de opinión en la próxima jugada.

16.♙e3!	bxc4
---------	------

Lomejorparalasnegras 16...O–O–O, llevando su rey a un lugar razonablemente seguro y conectando sus torres. La del texto es arriesgado, y lo mismo ocurriría con 16... hxg5 17.hxg5 ♖xh1 (mejor 17...O–O–O); 18.♖xh1 ♙xc3+ 19.♙xc3 fxg5 20.♖h5, etc.

17.♙h5+!	♗d8
----------	-----

Relativamente mejores son 17...♙f7 18.♙xf7+ ♗xf7 19.♙xc5 ♗xc5 20.♖xd6 hxg5; etc. Después de la del texto, el juego de las negras se complica porque su rey está inseguro.

18.♙xc5	♗xc5
19.♙e2	♗e8

19...♗c7 a la vez ahorra tiempo. Sin embargo, si 19...fxg5 20.f6! ♙xf6 21.♖hf1 con un ataque ganador.

20.gxf6	gxf6
21.♙xc4	a5

Amenazando ... ♙a6.

22. ♖e2 ♔d7
23. ♜h2 ♜ag8
24. ♖e3 ♔c7

Las negras finalmente han provisto a su rey y sacado su torre de dama, pero a un considerable coste de tiempo perdido.

25. ♜hd2 ♜d8
26. ♘h5 ♖f7
27. ♘g3 h5
28. ♜g2 ♜dg8?



La otra Torre debió haberse jugado aquí; pero la sorprendente respuesta de Nimzowitsch no era fácil de prever.

29. ♜xd6!! ♔xd6

Schlechter señala que si 29... ♜xg3 30. ♖xc5 ♜xg2 31. ♘b5+ ♔c8 (o 31... ♔b8 32. ♖a7+ ♔c8 33. ♜xc6+) 32. ♜xc6+! ♔xc6 33. ♖xc6+ ganando.

30. ♜d2+ ♔c7

Si 30... ♔e7 31. ♖xc5+ ♔e8 32. ♘ge2 y la amenaza de 33. ♜d6 da a las blancas una posición ganadora.

31. ♖xc5 ♔b8

Aquí está el punto final de la combinación: Si 31... ♜xg3 32. ♘b5+ conduce a

la ganancia de la dama negra! ¡Una finura Nimzowitsch!

32. ♖d6+ ♔a8
33. ♘ge2 ♜d8
34. ♖c5 ♜xd2
35. ♖xa5+ ♔b8
36. ♔xd2 ♖d7+
37. ♔c1 ♜d8



El resultado de la combinación de Nimzowitsch es que tiene dos peones para la calidad, además de presión duradera sobre el rey expuesto de las negras.

38. b4 ♖c7
39. ♖c5 ♜g8
40. a4 ♖d8?

Las negras juegan esta fase débilmente. Debería colocar su Torre en las proximidades de su Rey, o bien intentar ... ♜g4, para crear una formidable contrapartida en forma de peón torre pasado. Tales posiciones exigen un ajedrez de lucha.

41. b5 cxb5
42. ♖xb5 ♔a8
43. ♖c5 ♜g7?

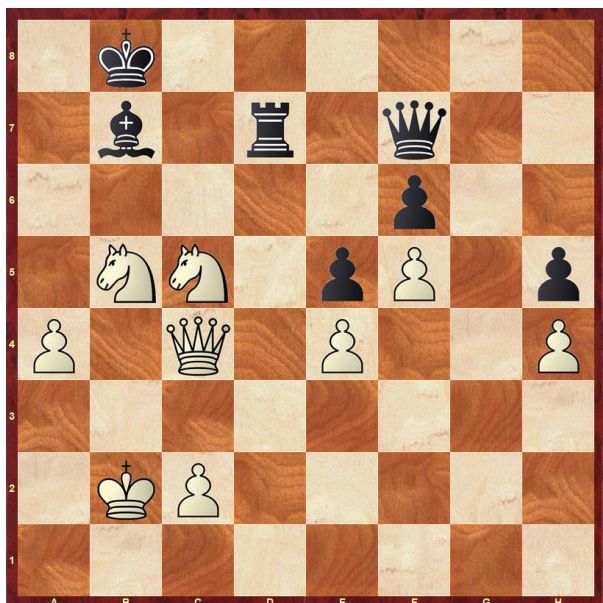
43... ♜g4 obliga a las blancas a ha-

cer tablas con 44. ♖b5 ♔b8 45. ♕a7+ ♔c8
46. ♕c5+ ♔b8 47. ♕a7+ etc.

44. ♖b2	♔b8
45. ♖c1	♚c7
46. ♕b5	♔c8
47. ♖b3	♕d7
48. ♕e2	♕f7
49. ♖b5	♚d7
50. ♖c5	♚d8

Las negras han dado tiempo a su oponente para colocar los Caballos de forma invencible. Pronto paga el castigo.

51. ♖e6	♚d7
52. ♕c4+	♔b8
53. ♖c5!!	...



¡Una posición asombrosa! Si 53... ♕xc4
54. ♖xd7+, seguido de 55. ♖b6+ en respuesta al movimiento de Rey.

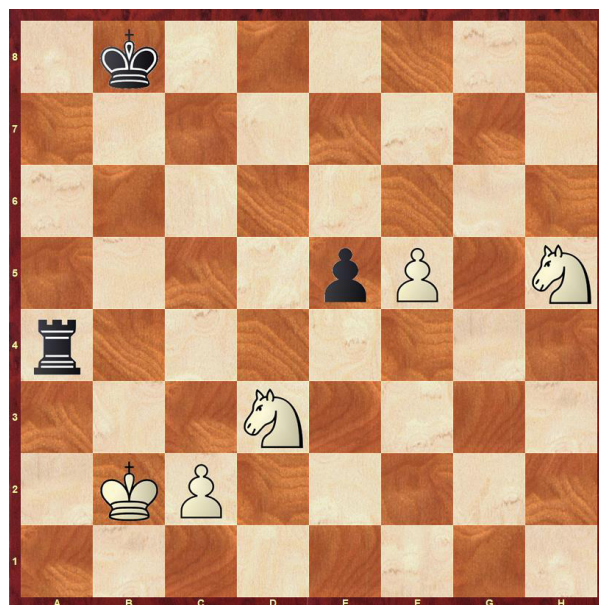
53. ...	♚e7
54. ♕xf7	♚xf7
55. ♖d6	♚g7
56. ♖cxb7	♚g4

La única oportunidad... tal como es
56... ♚xb7+ 57. ♖xb7 ♔xb7 no tiene remedio.

57. ♖c5!	♚xh4
58. ♖d3!	♚g4
59. ♖e8!	...

Los movimientos de caballo son parte de una victoria forzada. Ahora que la Torre está aislada de f4, el Peón f de las blancas marchará hacia el fondo.

59. ...	♚xe4
60. ♖xf6	♚xa4
61. ♖xh5	...



61. ...	e4
---------	----

Igualmente, delicioso es 61... ♚g4
62. ♖xe5 ♚g5 63. ♖g7! ♚xg7 (63... ♚xf5 no es suficiente, ya que las blancas aún tienen un peón a efectos de mate); 64. f6 ♚b7+ 65. ♔c1 y gana: hay que ceder la torre por el peón avanzado.

62. f6!	♚a5
63. f7	♚f5
64. ♖e5!	e3

Si 64... ♔c8 65. ♖g7 ♚f6 66. ♖c6!

65. ♖g3!

1-0

Rinden.

Un final delicioso.