

Alfiles que nunca chocan

Partida N°84

22-3-2009

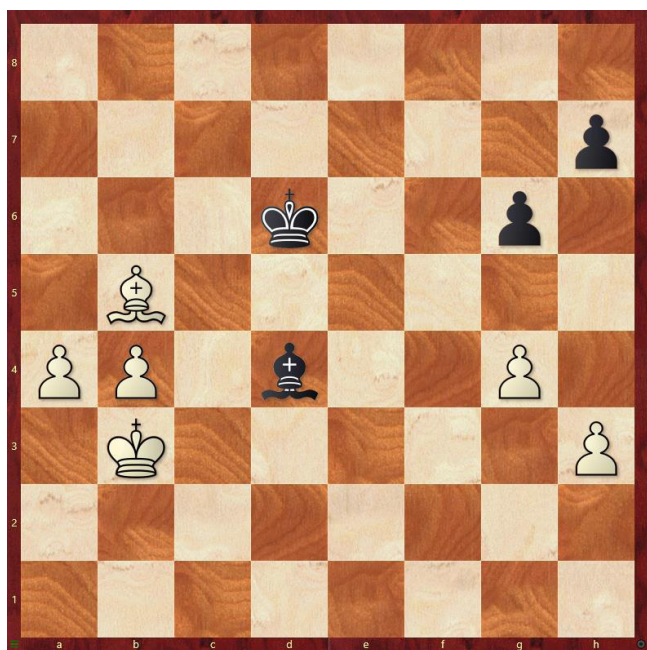
Melody Amber (a ciegas). Niza (Francia)

Blancas: **M. Carlsen**

Negras: **V. Topálov**

Apertura Inglesa (A33)

62 a4 ...



Lo primero que el lector debe saber es que la posición del diagrama sería tablas sin los cuatro peones del flanco de rey; la presencia de alfiles que circulan por casillas de distinto color facilita mucho la tarea defensiva. Pero con peones en ambos flancos todo es muy distinto: como el rey negro debe mantenerse cerca de los peones pasados, el monarca blanco invadirá el otro ala.

62 .. Af2

63 Rc4 g5

esto no ayuda a la defensa, porque el

peón de h7 no podrá ser defendido -por ejemplo, si se sitúa en h6, defendido por el alfil en f8, el rey negro penetra por f7 y g7-, pero la alternativa tampoco era una buena solución: 63 ..h5 64 Ae8! -no 64 gxh5? gxh5 65 Ae8 h4, y las negras tienen un plan para empatar, dado que el peón de h3 es de torre y corona en casilla negra: entregar el alfil por los dos peones pasados y correr después con el rey hasta h8; por ejemplo: 66 Rb5 Ae1! 67 Rb6 Axb4 68 a5 Axa5+, tablas- 64 ..hxg4 65 hxg4 g5 66 Rb5!, y las blancas ganan.

64 Ae8 h6?

había que impedir la invasión del rey blanco con 64 ..Rc7!, aunque es probable que las blancas ganarían de todas formas; el plan entonces consistiría en forzar a las negras a una situación de zugzwang -la obligación de jugar obliga a estropear la posición- de la siguiente manera: 65 Rb5 Ae1! 66 a5 h6 67 Ra4 Rd6 68 b5 Rc5 -las negras deben impedir el plan b6-Rb5- 69 b6 Ad2 70 b7 Af4 71 a6 Ab8 72 Ab5! Aa7 73 Af1 Ab8 74 Rb3 Aa7 75 Rc3 Rd5 76 Rd3 Ab8 77 Ag2+ Rc5 -si 77 ..Re5 78 Rc4 Rd6 79 Rd4, y las blancas penetran con el plan Re4-Af1-Ac4, para Rf5- 78 Re4 Rb6 79 Af1 Ag3 80 Rf5 Ra7 81 Rg6 Rb8 82 Rxh6 Ah4; ahora, la última fase: 83 Rg6 Ra7 84 Rf5 Rb8 85 Re6 Ag3 86 Rd7 Af2 87 Ag2; las negras están en zugzwang: 87 ..Ae3 -o bien 87 ..Ah4 88 a7+! Rxa7 89 Rc8 Ag3 90 h4! gxh4 91 g5, ganando- 88 h4! gxh4 89 Re6, ganando, porque el alfil negro deberá inmolarsse por el peón de g4.

65 Rb5! Ae1

66 Rb6! Axb4

67 a5! Ac5+

68 Rb7! Re7

69 Ah5

1-0

y las blancas ganan: el alfil negro deberá sacrificarse en a7, y el monarca blanco irá entonces al flanco derecho.