



الأكاديمية الجهوية .....  
المديرية الإقليمية .....  
المؤسسة التعليمية .....  
الاسم الكامل .....  
الموسم الدراسي .....

### مجال الحساب:

❖ أملأ الجدول بما يناسب:

1

جدول عده						تفكيكه	العدد بالحروف	العدد بالأرقام
و	ع	م	أ	ع	أ			
								820 125
							ست مئة ألف ومئة وسبعة وثلاثون	
						300 000 + 50 000 + 4 000 + 300 + 20		
5	4	8	9	4	1			

❖ أملأ الجدول بما يناسب:

2

العدد العشري	العدد بالحروف	تفكيك (جزء صحيح وجزء عشري)	تفكيك (جزء صحيح وكسر عشري)
8,35	ثمانية وحدات وخمسة وثلاثون جزء المئة	8 + 0,35	$8 + \frac{35}{100}$
15,4			
27,01			

❖ أقرن باستعمال: <, >, أو =

3

470 050	.....	$4 \times 100\,000 + 7 \times 10\,000 + 5 \times 10$	;	80 845	.....	80 847
72 001	.....	$7 \times 100\,000 + 2 \times 1\,000 + 1$	;	963 081	.....	960 381
547 321	.....	$5 \times 100\,000 + 4 \times 10\,000 + 3 \times 1\,000 + 2 \times 10 + 1$	;	99 990	.....	99 999

❖ أرتب تزايديا الأعداد التالية:

4

3, 15 -  $\frac{315}{10}$  - 0,315 - 15,3 - 531 -  $\frac{531}{100}$

.....

5

❖ أضع و أنجز مايلي:

$85\,314 + 13\,682 =$

$431\,781 + 95\,039 =$

$75\,869 - 43\,646 =$

$350\,806 - 65\,916 =$

6

❖ أضع و أنجز مايلي:

$37\,114,2 + 4\,573,45 =$

$27\,500,01 + 13\,199,99 =$

$8\,596,02 - 2\,264,02 =$

$64\,508,87 - 18\,518,89 =$

7

❖ أحدد المضاعفات الست للعددين 4 و 6 وأحيط المضاعف المشترك الأصغر بينهما:

4 :	0	-	-	-	-	-	-	-	-	-
6 :	0	-	-	-	-	-	-	-	-	-

❖ أحدد قواسم العددين 24 و 32 وأحيط القاسم المشترك الأكبر بينهما:

24:	1	-	-	-	-	-	-	-	-	-
32:	1	-	-	-	-	-	-	-	-	-

❖ أضع علامة (X) في حالة قابلية القسمة:

العدد	يقبل القسمة على 2	يقبل القسمة على 3	يقبل القسمة على 5	يقبل القسمة على 9
950				
324				
225				
105 438				

8

❖ أضع و أنجز مايلي:

$58\,376 \times 48$

$9\,308 \times 67$

$546 \div 3 =$

$945 \div 5$

❖ اقارن باستعمال : &lt; ، &gt; أو = :

م ط غ

$$\frac{3}{7} \dots \frac{9}{7}$$

$$\frac{1}{2} \dots \frac{1}{3}$$

$$\frac{3}{2} \dots \frac{2}{3}$$

❖ أحسب وأختزل متى أمكن ذلك:

م ط غ

$$\frac{7}{9} - \frac{2}{9} = \dots$$

$$\frac{1}{3} + \frac{1}{2} = \dots$$

$$1 + \frac{3}{7} = \dots$$

❖ مسألة:

يُبَيِّنُ الجدول جانبه، الإستهلاك الأسبوعي ب الكيلوغرام للحم عند عائلة " سلمى " لمدة خمسة أسابيع:

عدد الأسابيع	1	.....	.....	.....	.....
الإستهلاك ب Kg	3	.....	.....	.....	.....

- أتمم ملأ الجدول، وأحدد معامل التناسب؟
- أنشئ رسما مبيانيا تمثل فيه معطيات الجدول؟



❖ مسألة:

تقطع سلمى مسافة 120 متر من البيت إلى المدرسة

أرسم قطعة تمثل فيها تصميمها لهذه المسافة بسلم  $\frac{1}{10}$ .

❖ تَمِّدْمَجُ ثَلَاثَةَ أَشْرِطَةٍ كَالْتَالِي :

م ط غ

$$\frac{3}{4}m$$

$$\frac{5}{8}m$$

$$\frac{1}{2}m$$

1. أَحْسَبُ طَوْنَ الشَّرِيطِ الْمَدْمَجِ.

.....

2. تَمِّ بَتْر شَرِيطِ طَوْلُهُ  $\frac{7}{8}m$  ، مَا هُوَ طَوْنُ الشَّرِيطِ الْجَدِيدِ ؟

.....

توجه " أبو سلمى " إلى السوق وفي محفظته 200,25 درهما لشراء المقتنيات التالية:

المشتريات	الكمية	ثمن الوحدة ب
بطاطس -	3 kg -	6 -
جزر -	2 kg -	6 -
بصل -	2 kg -	5 -
موز -	1,25 kg -	12 -
برتقال -	2 kg -	7 -
تفاح -	1,75 kg -	15 -
خضر		
فواكه		

✓ أحسب الكتلة الإجمالية للخضر والفواكه التي تم شراؤها؟

✓ علما أن الأب صرف ما قدره 25, 55 درهما لشراء الفواكه ، أحسب مجموع ما تم صرفه لشراء هذه المقتنيات ؟

✓ كم تبقى في محفظة الأب؟

✓ أراد أن يقسم بالتساوي المبلغ المتبقي على أبنائه الثلاثة ، أحسب حصة كل واحد منهم ؟

### مجال القياس:

1

❖ أحوّل حسب المطلوب:

م ط غ

$$5530 \text{ hm}^2 = \dots\dots\dots \text{m}^2 \quad , \quad 4700 \text{ m}^2 = \dots\dots\dots \text{dam}^2$$

$$5730 \text{ m}^2 = \dots\dots\dots \text{dam}^2 \quad , \quad 45 \text{ km}^2 = \dots\dots\dots \text{hm}^2$$

2

❖ أرّتب تزايدياً :

م ط غ

3531g ; 2,5kg ; 469 hg ; 8340 cg ; 0,5 t ;  
1,5 q ; 4,2 dag

3

❖ أرّتب تناقصياً

م ط غ

3dl 50ml ; 2 l 13cl ; 7 dl 3 cl ; 5cl 4l

4

❖ ملأ " مُحَمَّد " برميلاً من الماء سَعْتَهُ 4 hl مُسْتَعْمِلاً  
إِنَاءَ سَعْتَهُ 2 l

م ط غ

• كم مرة أفرغ الإناء لملء البرميل؟

5

❖ أحوّل حسب المطلوب:

م ط غ

❖ أعبر بكيفية أخرى:

الساعة 18h أو ..... مساءً  
الساعة 21 h أو ..... ليلاً  
الساعة 13 h 30 min أو ..... بعد الزوال

$$5 \text{ min } 40 \text{ s} = \dots\dots\dots \text{s}$$

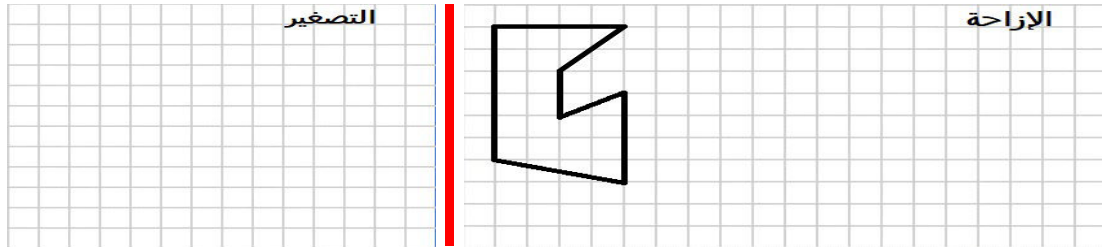
$$2 \text{ h } 45 \text{ min} = \dots\dots\dots \text{min}$$

$$240 \text{ min} = \dots\dots\dots \text{h}$$

$$25 \text{ s} + \dots\dots\dots = 2 \text{ min}$$



الأضلاع	الزوايا	القطران	الاشكال
			المربع
			مستطيل
			معين
			متوازي الأضلاع



أراد فلاح تسبيح حقل على شكل مُسْتَطِيل طوله  $100\text{ m}$  و عَرْضُهُ  $12\text{ m}$

• أَحْسِبْ طَوْلَ السِّبَاجِ.

• أَحْسِبْ مِسَاحَةَ الْحَقْلِ.

• عَلِّمْنَا أَنَّ ثَمَنَ الْمُتْرِ الْوَاحِدِ هُوَ  $15\text{ dh}$  ، أَحْسِبْ تَكْلُفَةَ هَذَا السِّبَاجِ.

عدد أوجهه	عدد حروفه	عدد رؤوسه	اسم المجسم	المميزات المجسمات
.....	.....	.....	.....	
.....	.....	.....	.....	
.....	.....	.....	.....	
.....	.....	.....	.....	

نُشُورُ الْمَجَسَّمَاتِ

## مجال تنظيم ومعالجة البيانات:

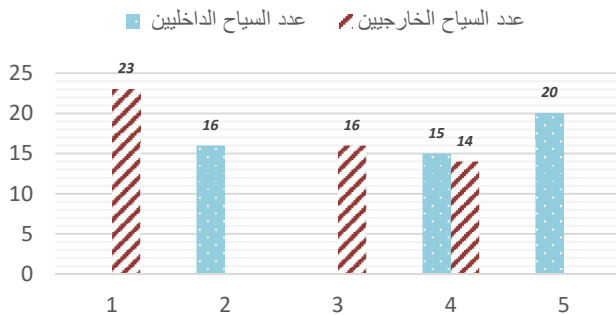
## ❖ مسألة:

1

يقدم الجدول و المدرج عدد زوار معلمة تاريخية مغربية من السياح خلال 5 أشهر .

الشهر	1	2	3	4	5
عدد السياح الداخليين	25	.....	23	15	.....
عدد السياح الخارجيين	.....	20	.....	14	23

## عدد السياح الداخليين و الخارجيين



- ماذا يمثل الشريط الأزرق المنقط والشريط الأحمر المدرج؟

.....

- أكمل البيانات الناقصة في الجدول والأشرطة الناقصة في المدرج.

- ما عدد السياح الداخليين الذين زاروا المعلمة خلال الأشهر الخمسة؟

.....

.....

- ما عدد السياح الخارجيين الذين زاروا المعلمة خلال الأشهر الخمسة؟

.....

.....